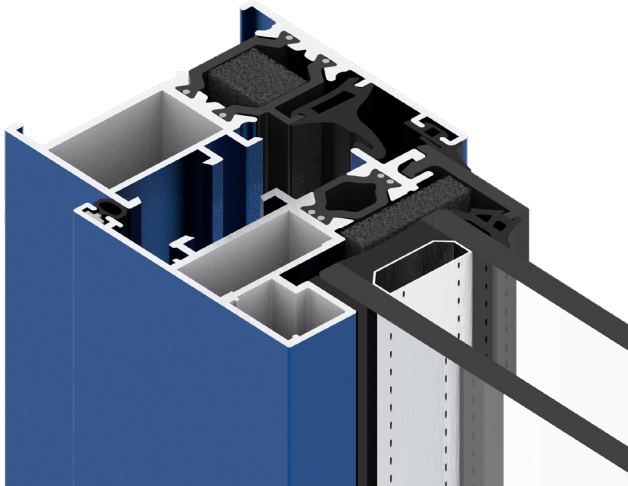


FICHA TÉCNICA

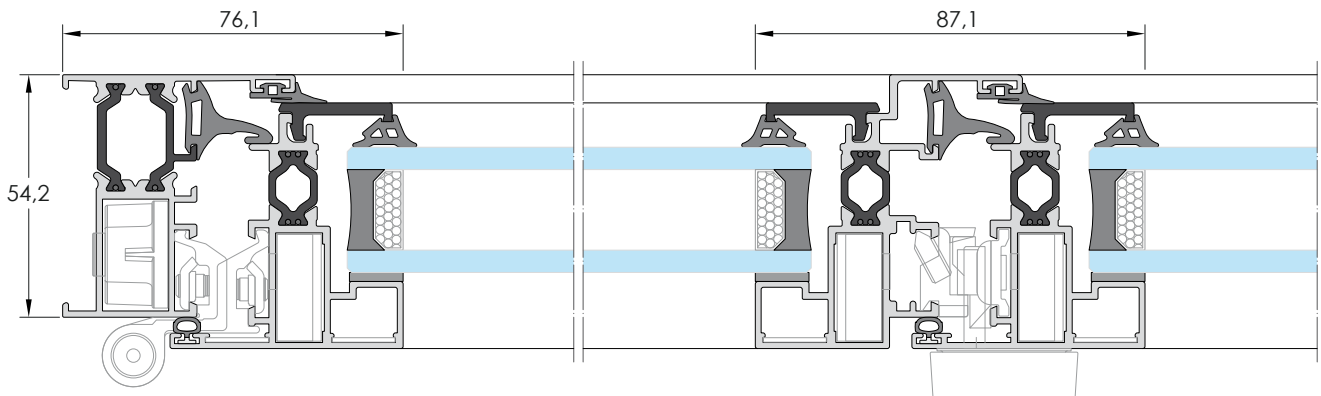
PRACTICABLE IT-54 RPT SLIM



CARACTERÍSTICAS

Sistema de carpintería para ventanas y puertas, con rotura de puente térmico, de fácil construcción y excelentes prestaciones mecánicas y térmicas.

- Dispone de varillas de poliamida reforzada con fibra de vidrio y cordón termofusible, de **24 mm.** en el marco y de **16,6 mm.** en la hoja.
- Dimensiones base del sistema:
Marco: 54 mm. - Hoja: 55 mm.
- Ingletes de Marco con escuadra de aluminio fundido y de Hoja con escuadra de aluminio extruido.
- Espesor máximo de **vidrio de 32 mm.**
- Permite aperturas interiores de ventana.



ACREDITADOS POR:



Exigencia **CTE**

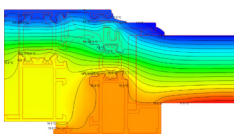
ENSAYOS FÍSICOS

		ENSAYO 1	ENSAYO 2	
Permeabilidad al aire	UNE-EN-1026/2000	5	-	Clase 2 Mínima exigida en la zona más desfavorable
Estanqueidad al agua	UNE-EN-1027/2000	E₁₃₅₀	-	-
Resistencia al viento	UNE-EN-12211/2000	C5	-	-

Ensayo 1: realizado con una ventana de 1.230 x 1.480 mm. con apertura oscilo-batiente y cajón de persiana (Ensatec n.º 250.977).

Ensayo 2: realizado con una ventana de 1.500 x 2.300 mm. con apertura oscilo-batiente y cajón de persiana (Ensatec n.º Pendiente).

TRANSMITANCIA TÉRMICA



Isotermas

$U_{\text{Marco-Hoja}} = 2,4 \text{ w/m}^2\text{°k}$

Certificado 25-A001-20, según: UNE-EN ISO 10077-2/2012

$U_{\text{Ventana}} = 1,9 \text{ w/m}^2\text{°k}$

Para una ventana de 1,23 x 1,48 m. 1h y vidrio 4/16/4 b.e. ($U_g = 1,4$)

$U_{\text{Ventana}} = 1,67 \text{ w/m}^2\text{°k}$

Para una ventana de 1,23 x 1,48 m. 1h y vidrio 4/16Arg/4 b.e. ($U_g = 1,1$)

Cumple con el C.T.E.* en las zonas climáticas:

A	B	C	D	E
5,70	4,20	3,10	2,70	2,50

*En función de la transmitancia del Vidrio.